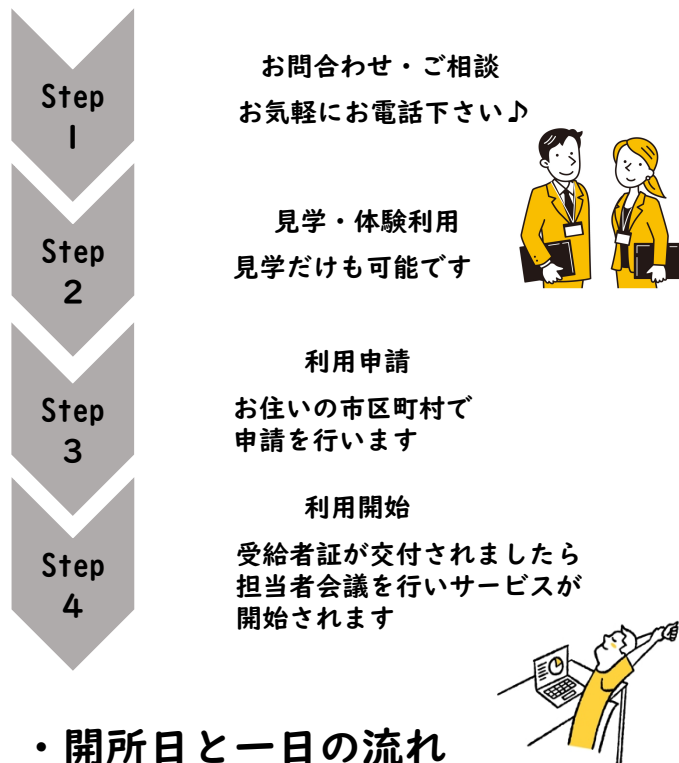


・ご利用対象者

18歳以上の精神障がい・知的障がい・
身体障がい等のある方

・ご利用までの流れ



開所日：月曜日～土曜日（日・祝は休）

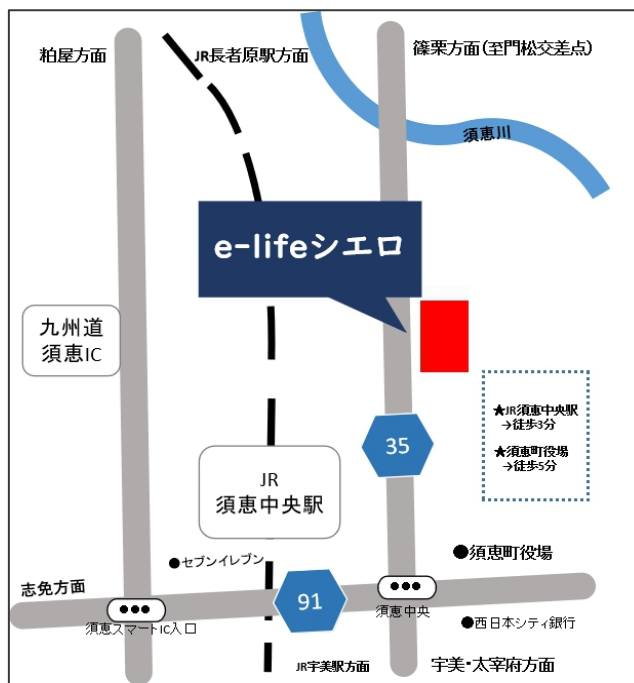
9：15 開所
9：45 朝礼/午前作業
12：00 昼食
13：00 午後作業
15：00 片付け・終礼

送迎無料

※ 休憩は適宜体調に合わせて設定します。
週1回の利用や、短時間での利用も
できますのでお気軽にご相談下さい。



アクセス



就労継続支援B型事業所

e-lifeシェアロ

一般社団法人 e-life福岡

糟屋郡須恵町
新規オープン

就労継続支援B型

e-life
シェアロ

〒811-2113

福岡県糟屋郡須恵町須恵831-6ダイナミック青柳ビル2F-A

TEL：092-410-4807

FAX：092-410-4808

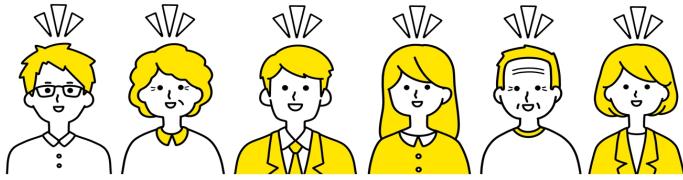


担当：田中・栞島

ホームページ：
<https://e-lifefukuoka.com>



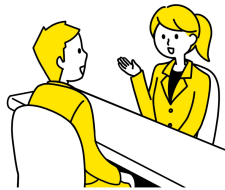
あなたが描く“イイライフ”を 応援します



無理なく自分のペースで過ごしたい
何かを始めるきっかけをつくりたい
安心できる居場所が欲しい
自分の得意なことをみつけたい
気の合う仲間をつくりたい
病気や障がいとうまく付き合っていきたい
いずれは就労にもチャレンジしたい・・・など

一言に“イイライフ”と言っても、
考え方は人それぞれです。
利用する目的が他の人と違って
構いません。

専門の職員が一人ひとりのお話を
伺いながら、ご利用者の体調や
希望に合わせた支援を行います。
お気軽にご相談ください。



・スタッフ紹介

代表者
梶島敬行 (カバシマ タカユキ)
管理者・サービス管理責任者、作業療法士

田中隆奨 (タナカ リュウスケ)
社会福祉士、精神保健福祉士、公認心理師

<コメント>

私たちは長年、総合病院で様々な経験を積んで参りました。主に精神科領域を専門としていますが、医療・福祉に関し幅広く総合的に相談に応じることが可能です。地域の皆様のお役に立てるような施設づくりを目指して参ります。

e-lifeシエロについて

シエロ (Cielo) はスペイン語で“空”という意味です。
日々変化する空の下で、e-lifeシエロは病気や障がいがあっても、
“安心して”チャレンジできるきっかけ・空間を提供できる事業所を目指しています。

相談

社会福祉士、精神保健福祉士等が、
福祉相談に応じます。自分や家族
のこと、病気や障がいのこと、制
度や生活のこと等、どんなことでも
お気軽にご相談下さい。
必要に応じて医療機関や行政、
地域の関連事業者と連携し、
支援の幅を広げていきます。



面談室

作業

作業療法士が一人ひとりのご希望、
または特性に合わせた作業を提供
します。ご要望に応じて一般就職
へのトレーニングも可能です。
企業受託作業 (ラベル貼り、封入
作業など) や施設外作業を行いま
す。物販やパソコン作業、小物の
生産・販売等も予定しています。



作業訓練室

環境・空間

ご利用者の状態に応じて適切な活動
環境を提供します。静かな環境を
好まれる方にも安心してご利用い
ただけます。
また、全熱交換高機能換気システム
を導入し、消毒等の徹底した
感染対策を実施しているので、
毎日安心して通っていただけます。



全熱交換高機能換気システム導入

その他特徴

定期的なレクリエーション活動や
サークル活動、各分野の専門家
による体調管理・ストレス対処に
役立つ情報提供を行います。
すぐに作業に取り組みなくても
大丈夫です。まずは通うこと、
過ごすことから、お一人おひとり
の状態に応じて段階的にご利用
いただけます。



作業訓練室
(半個室タイプ)

